



VERKOOPSBUNDEL  
**GENK** "Welzijnsampus"





**Legende:** Type 1 /2 = 1 slaapkamer – 2 personen  
 Type 2 /3 = 2 slaapkamers – 3 personen  
 Type 2 /4 = 2 slaapkamers – 4 personen  
 Type 3 /5 = 3 slaapkamers – 5 personen

\*= rolstoel aanpasbaar

°= mindervalide parkeerplaats

## VERKOOPPRIJZEN BLOK A

BLOK A	LOT APP	LOT PARKING	TYPE	LIGGING	PRIJS GROND-AANDEEL	BTW GROND-AANDEEL	PRIJS APP + PARKING	BTW APP + PARKING	TOTALE VERKOOPPRIJS INCL BTW
A	A0.1	AB108	1/2	Welzijns-campus 27A bus 01	21.237,48 €	1.691,44 €	120.200,00 €	8.293,80 €	151.422,72 €
A	A0.2a*	AB120°	2/4	Welzijns-campus 27A bus 02	27.340,91 €	2.177,54 €	155.300,00 €	10.715,70 €	195.534,16 €
A	A0.3a*	AB112°	2/4	Welzijns-campus 27A bus 03	28.991,33 €	2.308,99 €	163.500,00 €	11.281,50 €	206.081,82 €
A	A0.4	AB109	3/5	Welzijns-campus 27A bus 04	28.742,21 €	2.289,15 €	157.200,00 €	10.846,80 €	199.078,16 €
A	A0.5	AB110	2/4	Welzijns-campus 27A bus 05	24.756,29 €	1.971,69 €	137.600,00 €	9.494,40 €	173.822,39 €
A	A1.1	AB113	2/4	Welzijns-campus 27A bus 11	24.791,06 €	2.015,85 €	141.400,00 €	9.756,60 €	177.963,51 €
A	A1.2a*	AB119	2/4	Welzijns-campus 27A bus 12	25.365,49 €	2.062,56 €	144.300,00 €	9.956,70 €	181.684,74 €
A	A1.3a*	AB111	2/4	Welzijns-campus 27A bus 13	27.058,54 €	2.200,22 €	152.900,00 €	10.550,10 €	192.708,86 €
A	A1.4	AB114	2/4	Welzijns-campus 27A bus 14	25.728,29 €	2.092,06 €	146.200,00 €	10.087,80 €	184.108,14 €
A	A1.5	AB115	2/4	Welzijns-campus 27A bus 15	23.914,31 €	1.944,55 €	137.000,00 €	9.453,00 €	172.311,86 €
A	A2.1	AB116	2/4	Welzijns-campus 27A bus 21	24.851,53 €	2.020,76 €	141.700,00 €	9.777,30 €	178.349,59 €
A	A2.2a*	AB135°	2/4	Welzijns-campus 27A bus 22	26.423,64 €	2.148,60 €	154.700,00 €	10.674,30 €	193.946,54 €
A	A2.3a*	AB101°	2/4	Welzijns-campus 27A bus 23	28.056,23 €	2.281,35 €	163.000,00 €	11.247,00 €	204.584,58 €
A	A2.4	AB117	3/5	Welzijns-campus 27A bus 24	27.512,03 €	2.237,10 €	155.200,00 €	10.708,80 €	195.657,93 €
A	A2.5	AB118	2/4	Welzijns-campus 27A bus 25	23.914,31 €	1.944,55 €	137.000,00 €	9.453,00 €	172.311,86 €
A	A3.1	AB121	2/4	Welzijns-campus 27A bus 31	24.881,76 €	2.023,22 €	141.900,00 €	9.791,10 €	178.596,08 €
A	A3.2a*	AB134	2/4	Welzijns-campus 27A bus 32	25.486,42 €	2.072,39 €	145.000,00 €	10.777,80 €	182.563,81 €
A	A3.3a*	AB102	2/4	Welzijns-campus 27A bus 33	27.209,70 €	2.212,51 €	153.700,00 €	10.605,30 €	193.727,52 €
A	A3.4	AB122	3/5	Welzijns-campus 27A bus 34	27.693,43 €	2.251,85 €	156.200,00 €	10.777,80 €	196.923,08 €
A	A3.5	AB123	2/4	Welzijns-campus 27A bus 35	24.005,00 €	1.951,93 €	137.400,00 €	9.480,60 €	172.837,53 €
A	A4.1	AB124	2/4	Welzijns-campus 27A bus 41	26.278,53 €	2.051,55 €	141.400,00 €	9.756,60 €	179.486,67 €
A	A4.2	AB125	2/3	Welzijns-campus 27A bus 42	25.253,02 €	1.971,49 €	136.500,00 €	9.418,50 €	173.143,01 €
A	A4.3	AB126	2/4	Welzijns-campus 27A bus 43	26.983,56 €	2.106,59 €	144.800,00 €	9.991,20 €	183.881,35 €

**Legende:** Type 1 /2 = 1 slaapkamer – 2 personen  
 Type 2 /3 = 2 slaapkamers – 3 personen  
 Type 2 /4 = 2 slaapkamers – 4 personen  
 Type 3 /5 = 3 slaapkamers – 5 personen

\*= rolstoel aanpasbaar

°= mindervalide parkeerplaats

## VERKOOPPRIJZEN BLOK B

BLOK B	LOT APP	LOT PARKING	TYPE	LIGGING	PRIJS GROND-AANDEEL	BTW GROND-AANDEEL	PRIJS APP + PARKING	BTW APP + PARKING	TOTALE VERKOOPPRIJS INCL BTW
B	B0.2	AB107	2/4	Welzijns-campus 27 bus 02	24.413,75 €	1.944,41 €	146.400,00 €	10.101,60 €	182.859,77 €
B	B1.1	AB127	3/5	Welzijns-campus 27 bus 11	28.721,35 €	2.335,43 €	174.400,00 €	12.033,60 €	217.490,38 €
B	B1.2	AB128	2/4	Welzijns-campus 27 bus 12	23.642,21 €	1.922,43 €	146.100,00 €	10.080,90 €	181.745,54 €
B	B1.3	AB129	2/4	Welzijns-campus 27 bus 13	22.825,92 €	1.856,05 €	141.600,00 €	9.770,40 €	176.052,37 €
B	B2.1	AB130	3/5	Welzijns-campus 27 bus 21	28.721,35 €	2.335,43 €	174.400,00 €	12.033,60 €	217.490,38 €
B	B2.2	AB131	2/4	Welzijns-campus 27 bus 22	23.732,91 €	1.929,80 €	146.600,00 €	10.115,40 €	182.378,11 €
B	B2.3	AB132	2/4	Welzijns-campus 27 bus 23	22.916,62 €	1.863,43 €	142.100,00 €	9.804,90 €	176.684,95 €
B	B3.1	AB133	3/5	Welzijns-campus 27 bus 31	28.751,59 €	2.337,89 €	174.600,00 €	12.047,40 €	217.736,88 €
B	B3.2	AB103	2/4	Welzijns-campus 27 bus 32	23.793,37 €	1.934,72 €	147.000,00 €	10.143,00 €	182.871,09 €
B	B3.3	AB104	2/4	Welzijns-campus 27 bus 33	22.946,85 €	1.865,89 €	142.200,00 €	9.811,80 €	176.824,54 €
B	B4.1	AB105	2/3	Welzijns-campus 27 bus 41	24.163,43 €	1.886,42 €	141.400,00 €	9.756,60 €	177.206,45 €
B	B4.2	AB106	2/4	Welzijns-campus 27 bus 42	27.624,50 €	2.156,62 €	159.600,00 €	11.012,40 €	200.393,52 €

**Legende:** Type 1 /2 = 1 slaapkamer – 2 personen  
 Type 2 /3 = 2 slaapkamers – 3 personen  
 Type 2 /4 = 2 slaapkamers – 4 personen  
 Type 3 /5 = 3 slaapkamers – 5 personen

\*= rolstoel aanpasbaar

°= mindervalide parkeerplaats

## VERKOOPPRIJZEN BLOK C

BLOK C	LOT APP	LOT PARKING	TYPE	LIGGING	PRIJS GROND-AANDEEL	BTW GROND-AANDEEL	PRIJS APP + PARKING	BTW APP + PARKING	TOTALE VERKOOPPRIJS INCL BTW
C	C0.2	CE110	1/2	Welzijns-campus 1 bus 01	19.369,08 €	1.542,63 €	116.300,00 €	8.024,70 €	145.236,41 €
C	C0.3a*	CE116	2/4	Welzijns-campus 1 bus 02	26.375,57 €	2.100,66 €	153.000,00 €	10.557,00 €	192.033,23 €
C	C0.4	CE117	2/4	Welzijns-campus 1 bus 03	24.787,43 €	1.974,17 €	144.700,00 €	9.984,30 €	181.445,91 €
C	C1.1a*	CE112°	2/3	Welzijns-campus 1 bus 11	24.156,17 €	1.964,22 €	149.600,00 €	10.322,40 €	186.042,79 €
C	C1.2	CE109	2/3	Welzijns-campus 1 bus 12	21.949,16 €	1.784,76 €	133.200,00 €	9.190,80 €	166.124,72 €
C	C1.3a*	CE113°	2/4	Welzijns-campus 1 bus 13	26.030,62 €	2.116,64 €	159.400,00 €	10.998,60 €	198.545,85 €
C	C1.4	CE118	2/4	Welzijns-campus 1 bus 14	24.156,17 €	1.964,22 €	145.200,00 €	10.018,80 €	181.339,19 €
C	C2.1a*	CE114°	2/3	Welzijns-campus 1 bus 21	24.277,10 €	1.974,05 €	150.500,00 €	10.384,50 €	187.135,66 €
C	C2.2	CE108	2/3	Welzijns-campus 1 bus 22	22.070,09 €	1.794,59 €	133.900,00 €	9.239,10 €	167.003,79 €
C	C2.3a*	CE115°	2/4	Welzijns-campus 1 bus 23	26.060,85 €	2.119,10 €	159.800,00 €	11.026,20 €	199.006,15 €
C	C2.4	CE119	2/4	Welzijns-campus 1 bus 24	25.788,75 €	2.096,97 €	154.000,00 €	10.626,00 €	192.511,72 €
C	C3.1a*	CE111	2/3	Welzijns-campus 1 bus 31	23.339,88 €	1.897,85 €	140.800,00 €	9.715,20 €	175.752,92 €
C	C3.2	CE107	2/3	Welzijns-campus 1 bus 32	22.070,09 €	1.794,59 €	133.900,00 €	9.239,10 €	167.003,79 €
C	C3.3a*	DF126°	2/4	Welzijns-campus 1 bus 33	26.060,85 €	2.119,10 €	160.200,00 €	11.053,80 €	199.433,75 €
C	C3.4	CE120	3/4	Welzijns-campus 1 bus 34	25.879,45 €	2.104,35 €	154.500,00 €	10.660,50 €	193.144,30 €
C	C4.1	CE106	2/4	Welzijns-campus 1 bus 41	28.457,72 €	2.221,67 €	159.700,00 €	11.019,30 €	201.398,70 €
C	C4.2	CE121	2/3	Welzijns-campus 1 bus 42	26.791,28 €	2.091,58 €	151.200,00 €	10.432,80 €	190.515,65 €

**Legende:** Type 1 /2 = 1 slaapkamer – 2 personen  
 Type 2 /3 = 2 slaapkamers – 3 personen  
 Type 2 /4 = 2 slaapkamers – 4 personen  
 Type 3 /5 = 3 slaapkamers – 5 personen

\*= rolstoel aanpasbaar

°= mindervalide parkeerplaats

## VERKOOPPRIJZEN BLOK D

BLOK D	LOT APP	LOT PARKING	TYPE	LIGGING	PRIJS GROND-AANDEEL	BTW GROND-AANDEEL	PRIJS APP + PARKING	BTW APP + PARKING	TOTALE VERKOOPPRIJS INCL BTW
D	D0.1	DF113	2/4	Welzijns-campus 1A bus 02	26.157,59 €	2.083,30 €	150.600,00 €	10.391,40 €	189.232,29 €
D	D0.2	DF112	3/5	Welzijns-campus 1A bus 03	29.863,25 €	2.378,43 €	169.800,00 €	11.716,20 €	213.757,89 €
D	D0.3	DF111	1/2	Welzijns-campus 1A bus 01	21.860,28 €	1.741,04 €	128.100,00 €	8.838,90 €	160.540,22 €
D	D1.1	DF110	2/4	Welzijns-campus 1A bus 11	25.093,39 €	2.040,43 €	148.800,00 €	10.267,20 €	186.201,02 €
D	D1.2	DF109	3/5	Welzijns-campus 1A bus 12	28.993,45 €	2.357,56 €	169.600,00 €	11.702,40 €	212.653,41 €
D	D1.3	DF125	2/4	Welzijns-campus 1A bus 13	23.853,84 €	1.939,64 €	142.200,00 €	9.811,80 €	177.805,28 €
D	D2.1	DF108	2/4	Welzijns-campus 1A bus 21	25.153,86 €	2.045,35 €	149.100,00 €	10.287,90 €	186.587,11 €
D	D2.2	DF124	3/5	Welzijns-campus 1A bus 22	29.053,92 €	2.362,47 €	169.900,00 €	11.723,10 €	213.039,49 €
D	D2.3	DF107	2/4	Welzijns-campus 1A bus 23	23.944,54 €	1.947,01 €	142.600,00 €	9.839,40 €	178.330,95 €
D	D3.1	DF123	2/4	Welzijns-campus 1A bus 31	25.153,86 €	2.045,35 €	149.100,00 €	10.287,90 €	186.587,11 €
D	D3.2	DF106	3/5	Welzijns-campus 1A bus 32	29.114,38 €	2.367,39 €	170.200,00 €	11.743,80 €	213.425,57 €
D	D3.3	DF122	2/4	Welzijns-campus 1A bus 33	23.944,54 €	1.947,01 €	142.600,00 €	9.839,40 €	178.330,95 €
D	D4.1	DF105	2/4	Welzijns-campus 1A bus 41	27.047,65 €	2.111,59 €	151.000,00 €	10.419,00 €	190.578,24 €
D	D4.2	DF121	2/3	Welzijns-campus 1A bus 42	24.964,60 €	1.948,97 €	140.600,00 €	9.701,40 €	177.214,97 €

# INPLANTINGSPLAN



## LEGENDA ONTWERP

- Trottoirband type IE
- Trottoirband type IF2
- Trottoirband type ID2
- Trottoirband type IB
- Kantstrook type IIE1 (30x20cm)
- Trottoirband type IC1
- Greppel type IIE2 (30x20cm)
- Asfaltverharding type SMA-C2 met éénlaagse bestrijking met begrinding
- Asfaltverharding type SMA-C2 - enkel toplaag
- Asfaltverharding type SMA-C2
- Grijze betonverharding, geborsteld, dikte 20cm
- Fietspad in grijze beton
- Fietspad in rode beton
- Betonstraatstenen 22/11/10cm, elleboogverband, antraciet
- Betonstraatstenen 22/22/10cm, halfsteensverband, grijs
- Geprofileerd beton - motief mozaiekkeien, antraciet in de massa gekleurd
- Geprofileerd beton - motief betonstraatstenen 22x11cm - elleboogverband, zwart in de massa gekleurd
- Platines in halfsteensverband, 14x14x12cm
- Gras
- Beplanting
- Houtsnippen
- Overgangstrottoirband (L=1m)
- Innemingsgrens
- 33.00
- Ontworpen hoogte
- Zitbank
- Vuilnisbak
- Straatkolk
- Fietsleunbeugel
- Verlichtingspaal
- Afschermpaaltje
- Wegneembaar afschermpaaltje
- Afsluiting
- Grondspot
- Afwateringsrichting
- Te roeien boom
- Te behouden boom
- Corylus avellana
- Quercus phellos
- Koelreuteria paniculata
- Acer tataricum
- Fraxinus "Raywood"
- Acer Campestre 8/10
- Tilia platyphyllos
- Privé terrassen met tegels

VERKOOPSPANNEN  
WOONPROJECT  
WELZIJNSCAMPUS

Deze plannen zijn niet bindend.



De figuratie van de arcering is louter  
indicatief weergegeven op het plan



# INPLANTINGSPLAN



VERKOOPSPANNEN  
WOONPROJECT  
WELZIJNSCAMPUS

Deze plannen zijn niet bindend.

# BLOK A



VOORGEVEL



ACHTERGEVEL



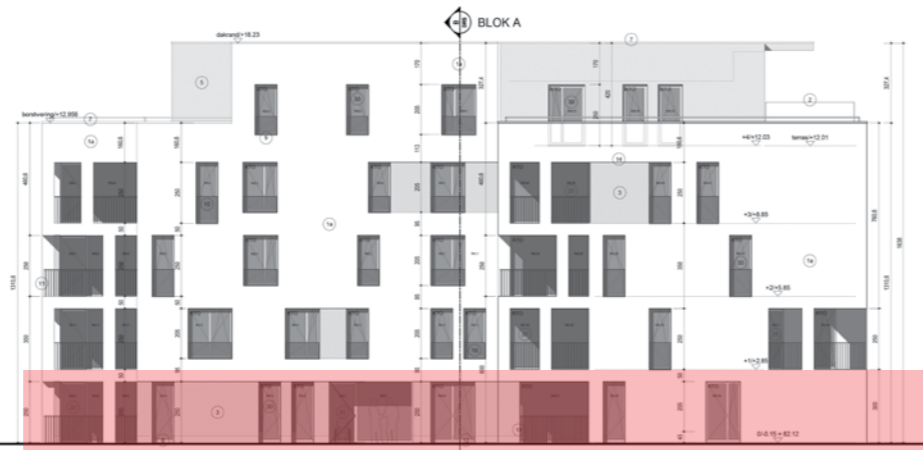
RECHTERZIJGEVEL

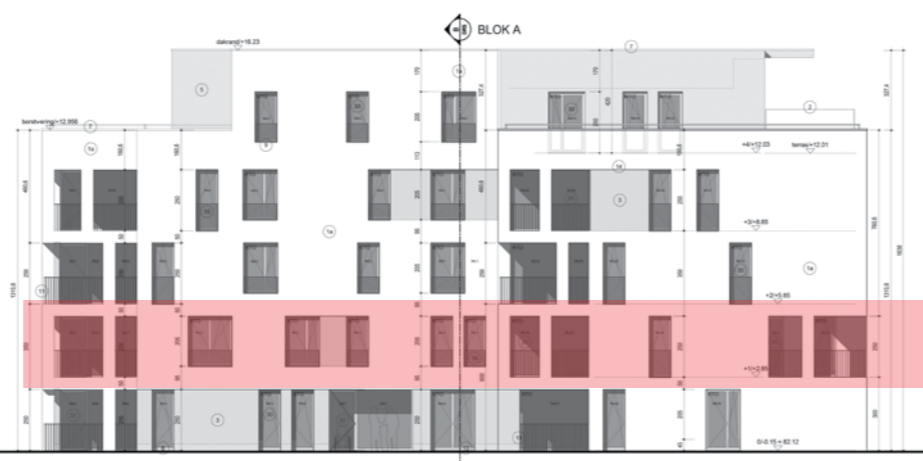


LINKERZIJGEVEL

## VERKOOPSPANNEN WOONPROJECT WELZIJNSCAMPUS

Deze plannen zijn niet bindend.





BLOK A



# BLOK A DERDE VERDIEPING



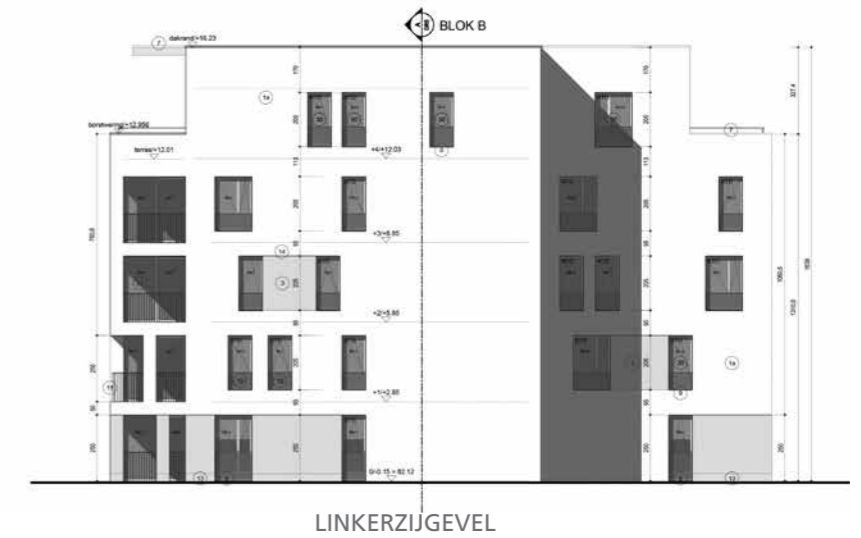
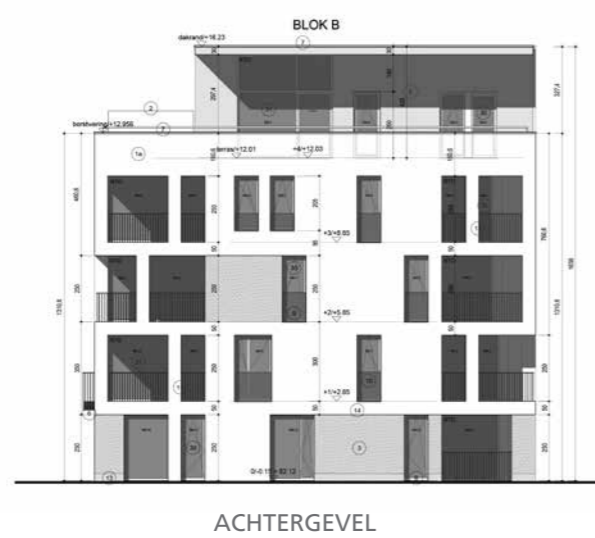
VERKOOPSPANNEN  
WOONPROJECT  
WELZIJNSCAMPUS

Deze plannen zijn niet bindend.

# BLOK A VIERDE VERDIEPING



# BLOK B

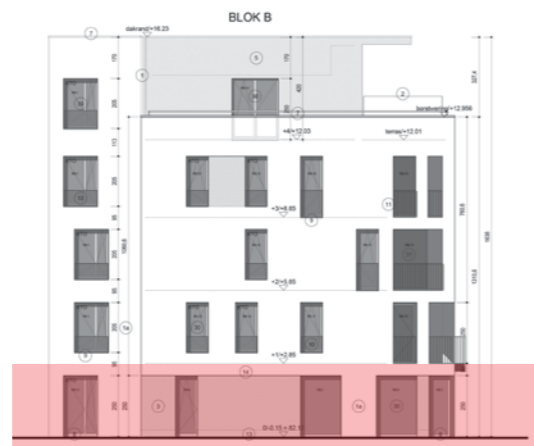
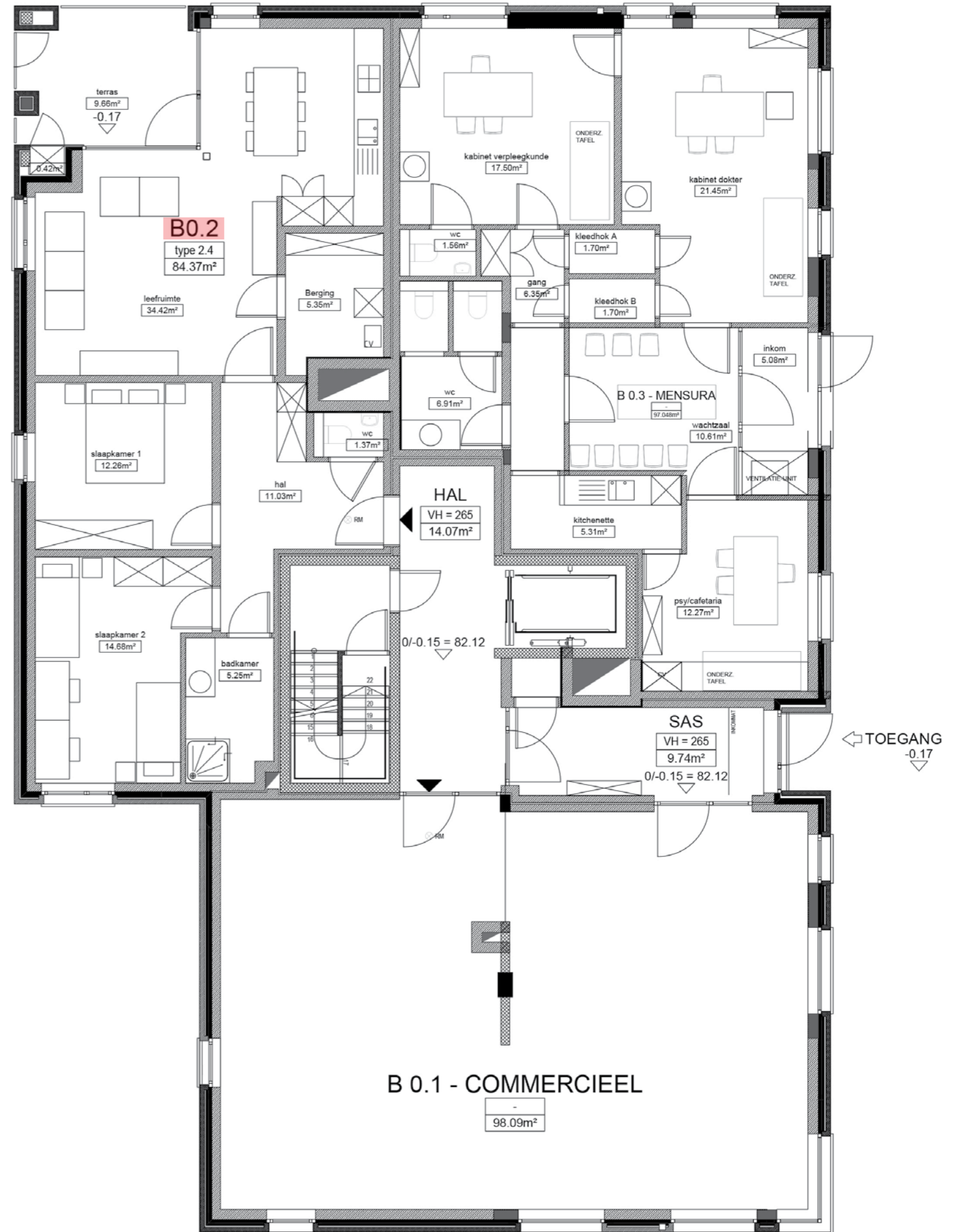


## VERKOOPSPANNEN WOONPROJECT WELZIJNSCAMPUS

Deze plannen zijn niet bindend.



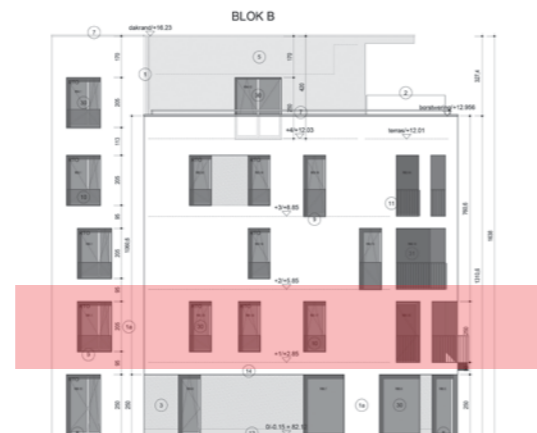
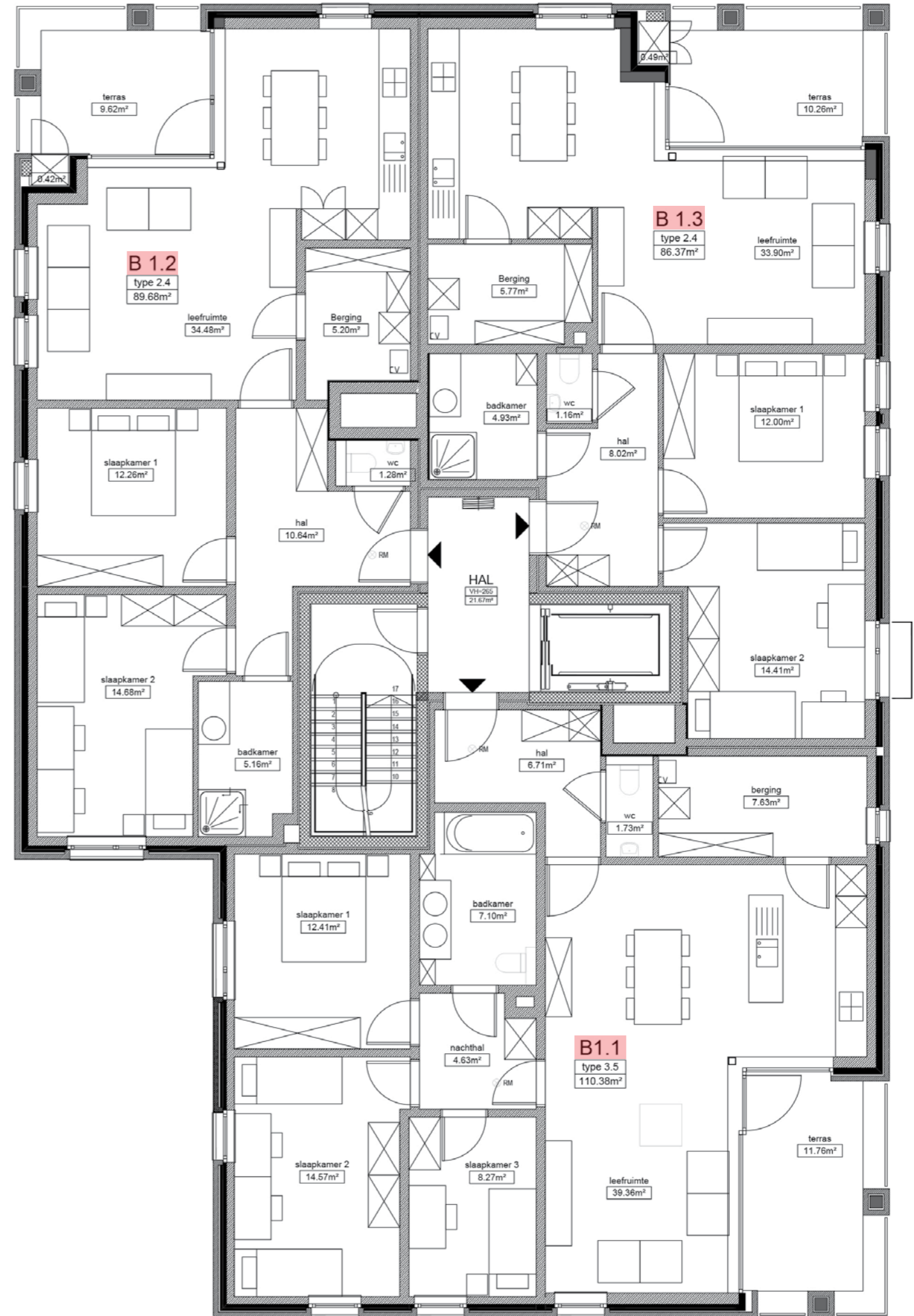
**BLOK B** GELIJKVLOERSE VERDIEPING



VERKOOPSPANNEN  
WOONPROJECT  
WELZIJNSCAMPUS

Deze plannen zijn niet bindend.

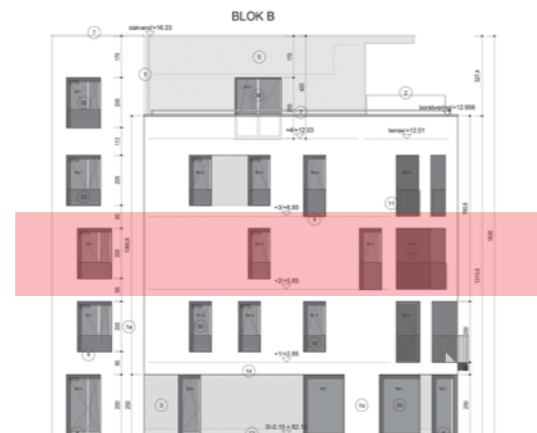
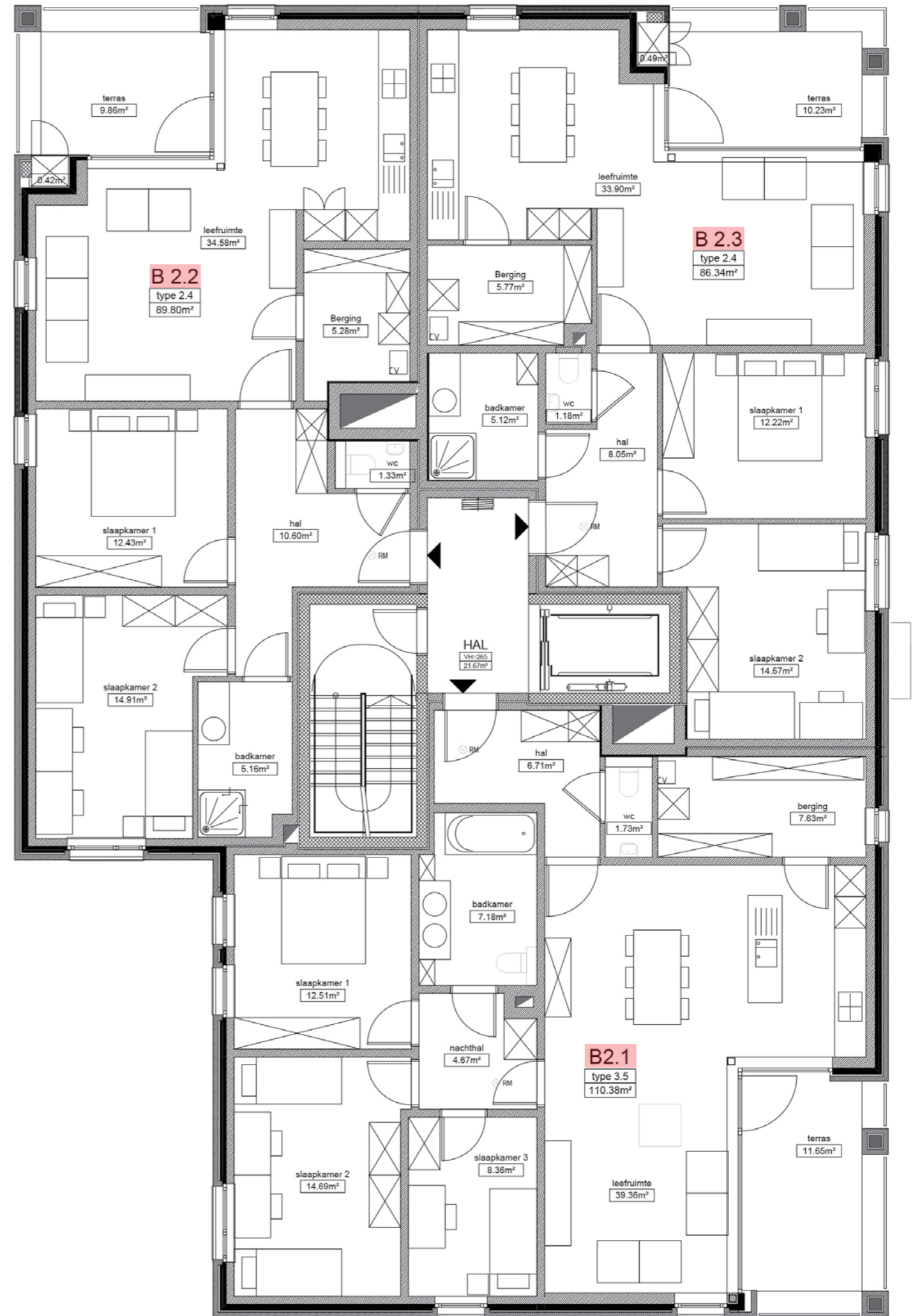
# BLOK B EERSTE VERDIEPING



VERKOOPSPANNEN  
WOONPROJECT  
WELZIJNSCAMPUS

Deze plannen zijn niet bindend.

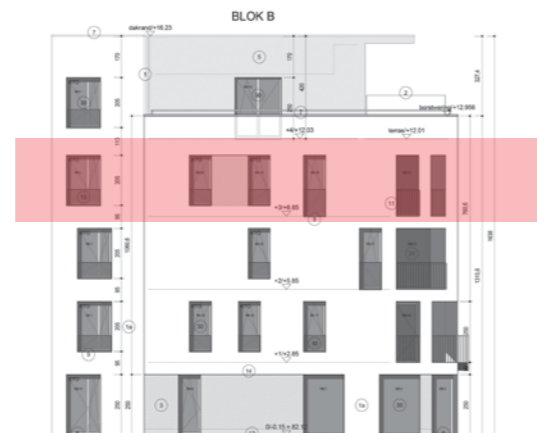
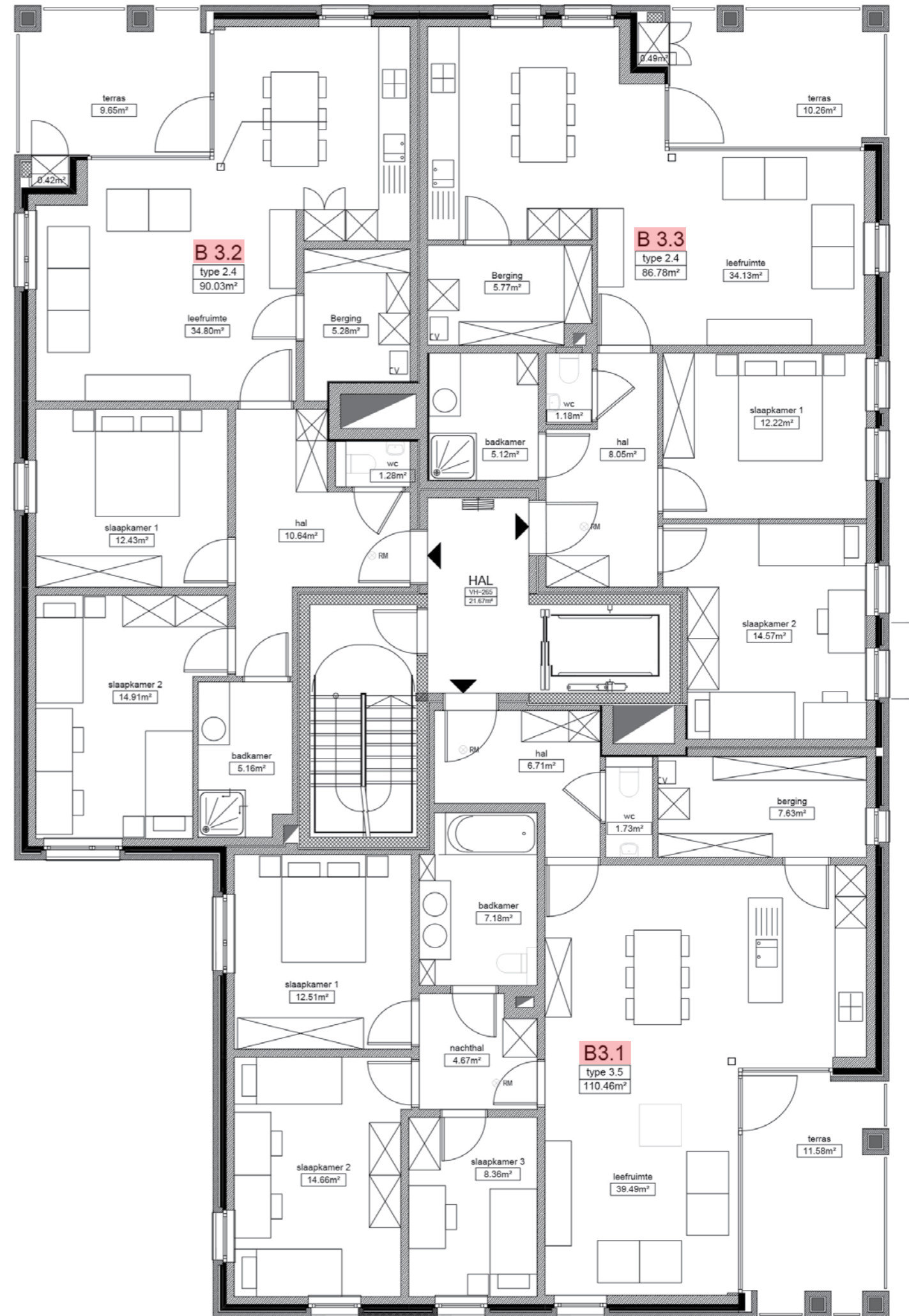
# BLOK B TWEEDE VERDIEPING



VERKOOPSPANNEN  
WOONPROJECT  
WELZIJNSCAMPUS

Deze plannen zijn niet bindend.

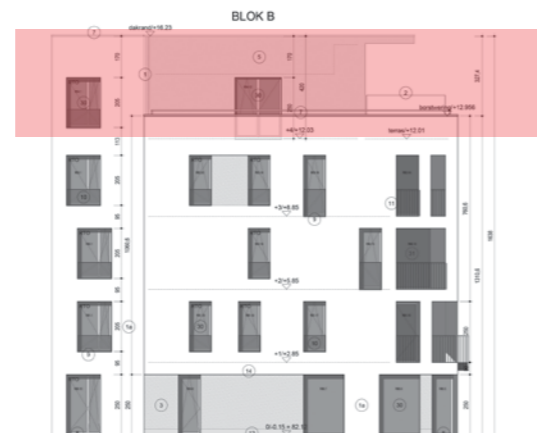
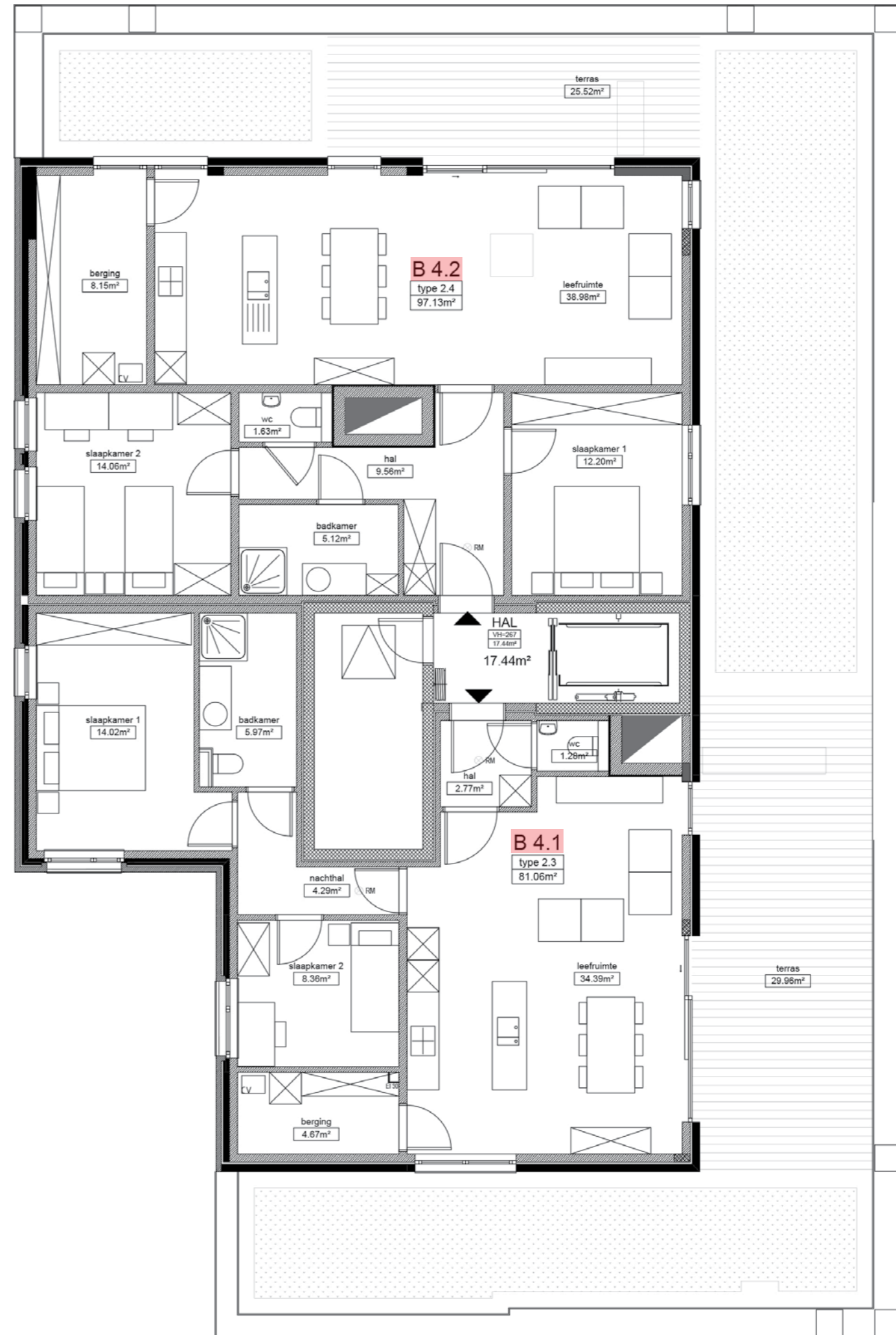
**BLOK B DERDE VERDIEPING**



VERKOOPSPANNEN  
WOONPROJECT  
WELZIJNSCAMPUS

Deze plannen zijn niet bindend.

# BLOK B VIERDE VERDIEPING

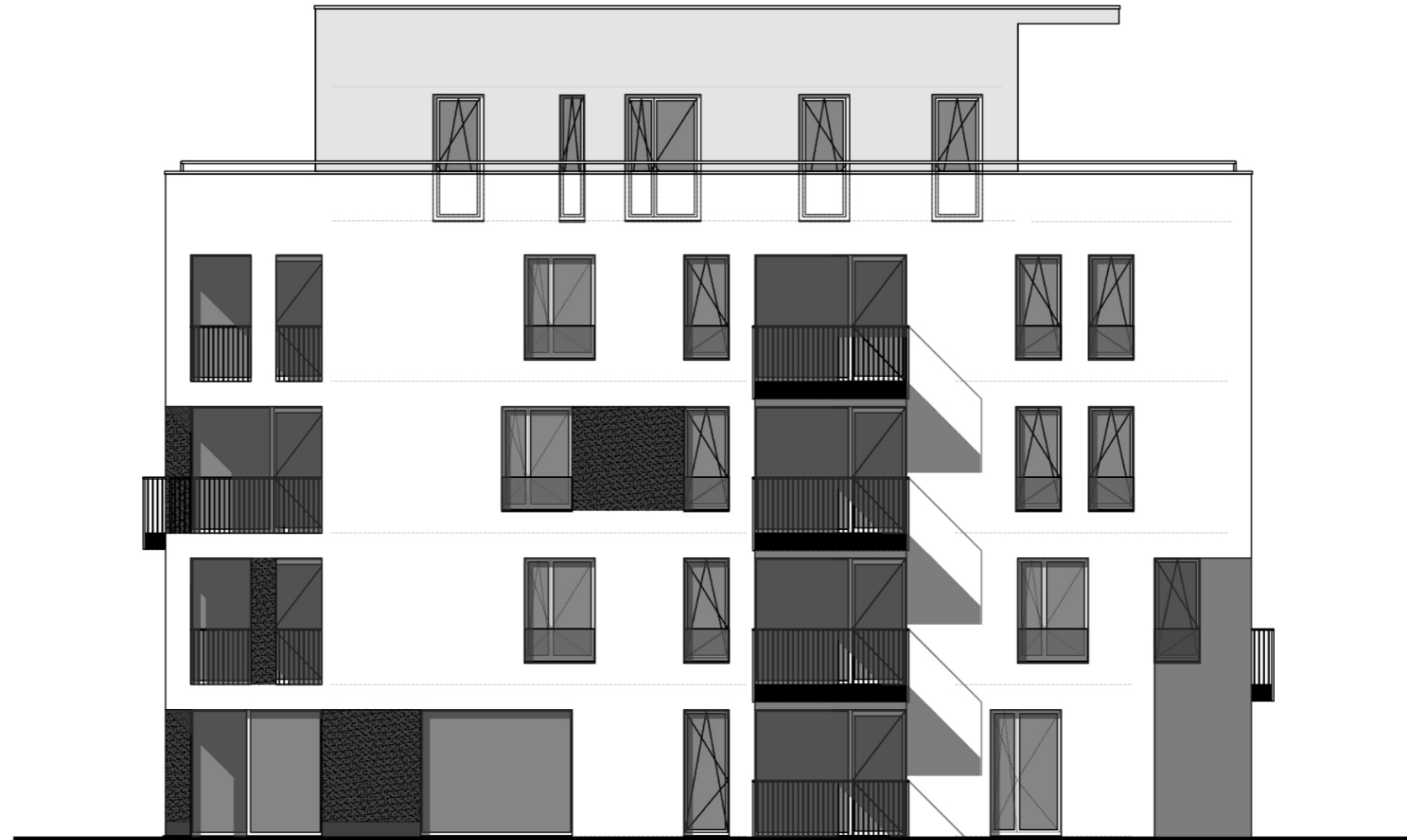


VERKOOPSPANNEN  
WOONPROJECT  
WELZIJNSCAMPUS

Deze plannen zijn niet bindend.

**BLOK C**

BLOK C



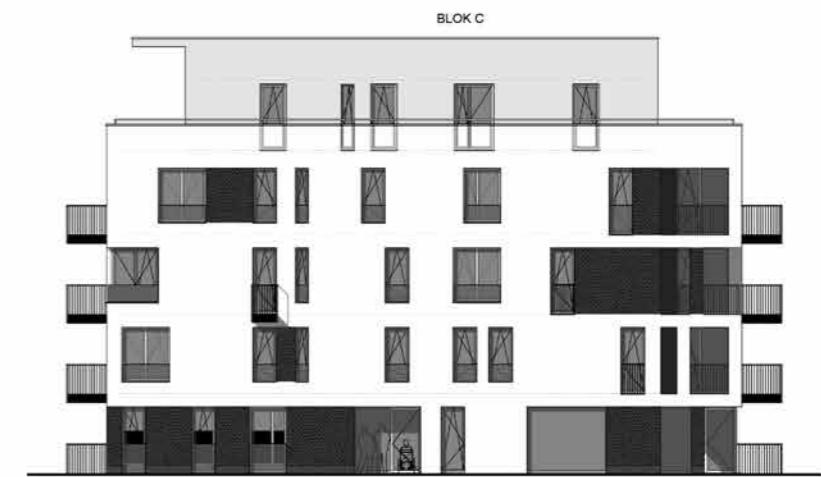
VOORGEVEL



ACHTERGEVEL



RECHTERZIJGEVEL

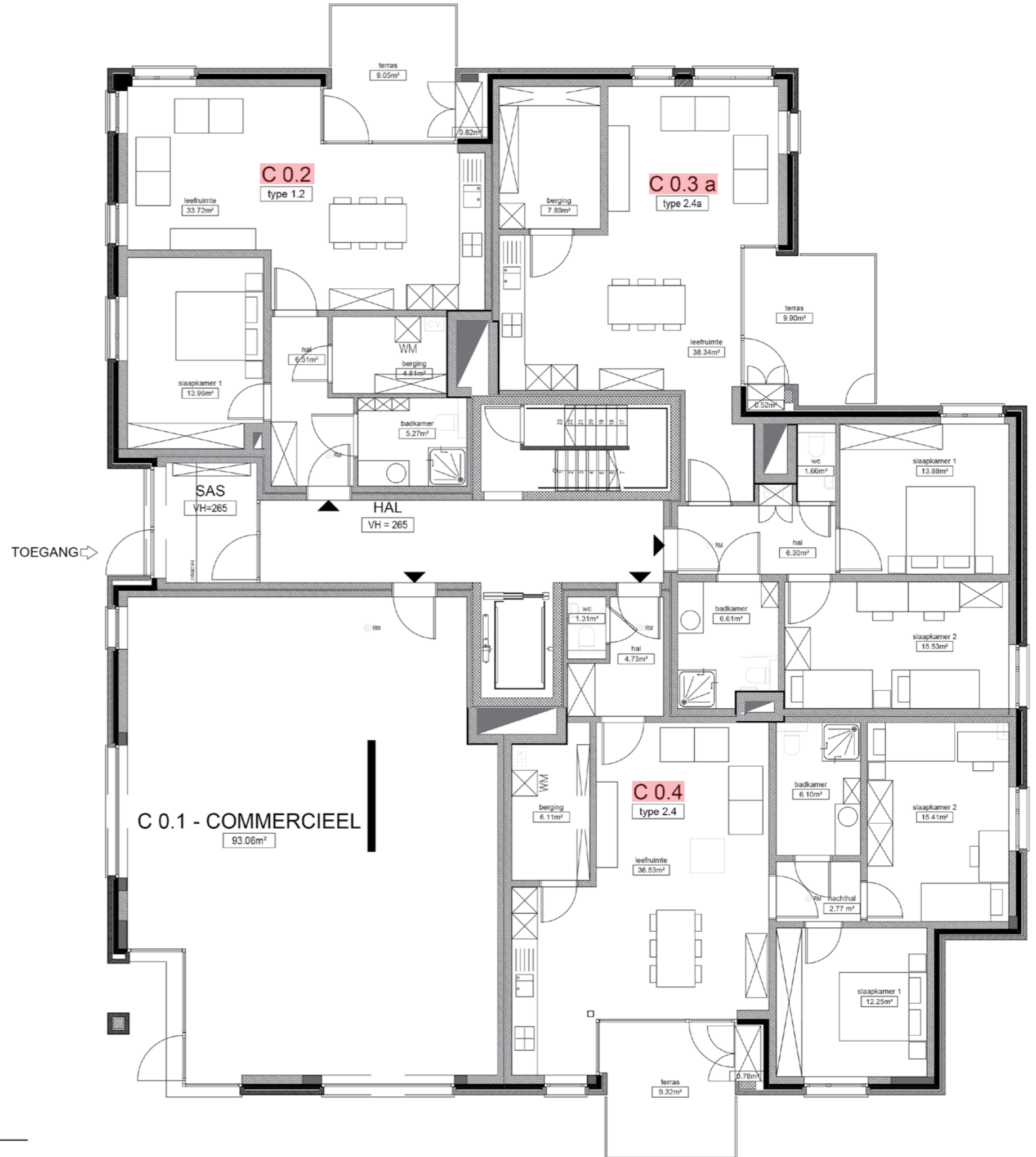


LINKERZIJGEVEL

VERKOOPSPANNEN  
WOONPROJECT  
WELZIJNSCAMPUS

Deze plannen zijn niet bindend.

# BLOK C GELIJKVLOERSE VERDIEPING

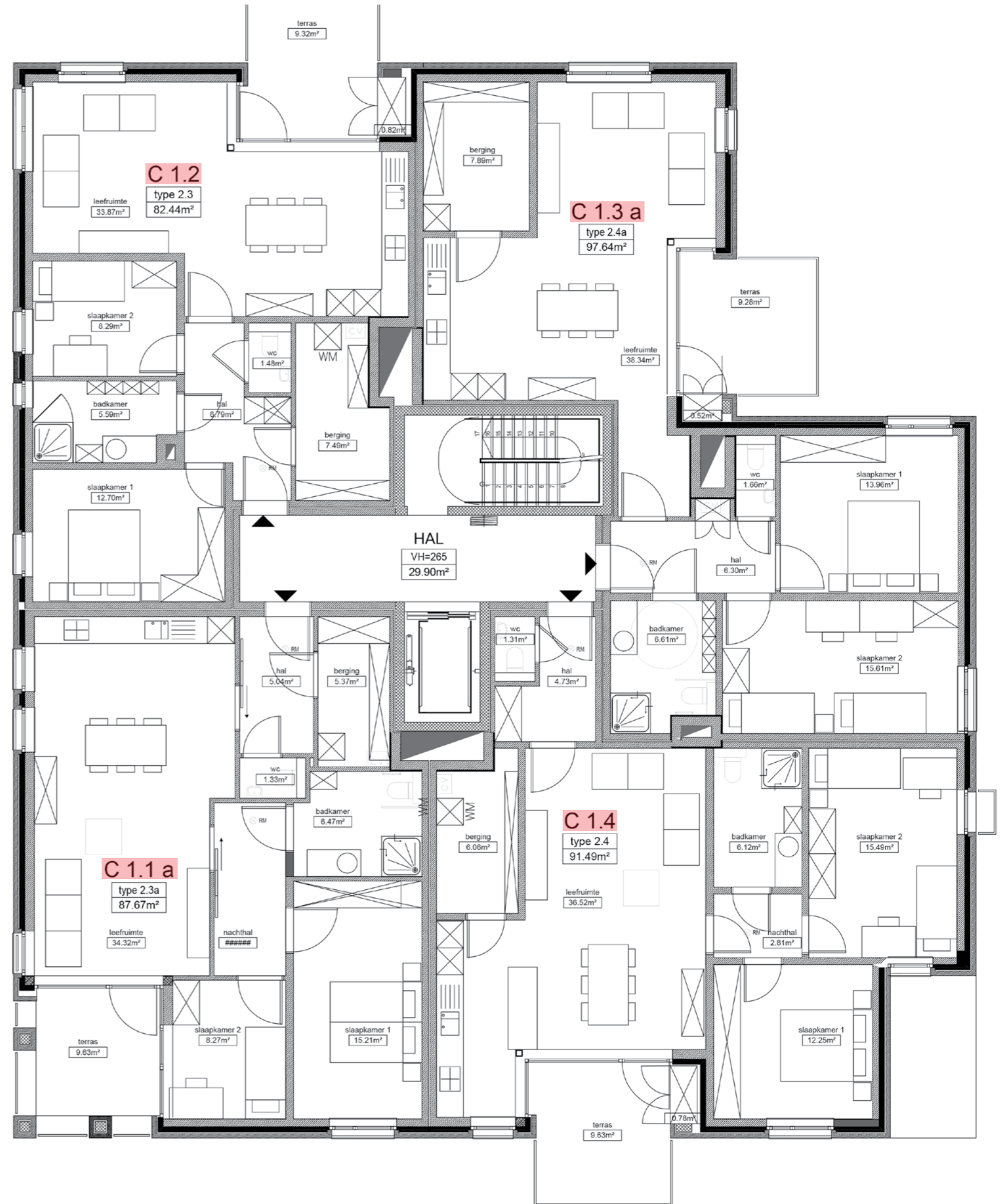


VERKOOPSPANNEN  
WOONPROJECT  
WELZIJNSCAMPUS

Deze plannen zijn niet bindend.



# BLOK C EERSTE VERDIEPING

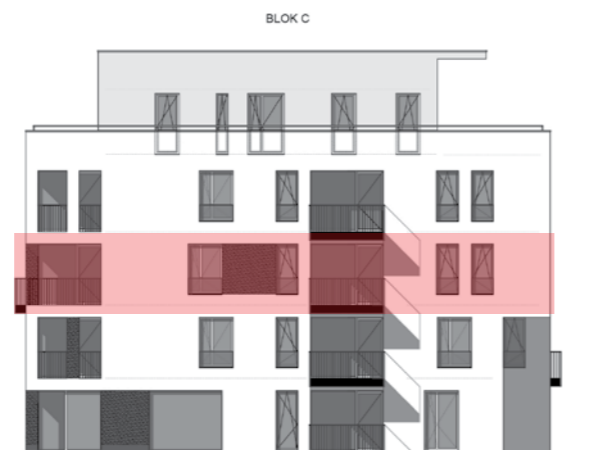


VERKOOPSPANNEN  
WOONPROJECT  
WELZIJNSCAMPUS

Deze plannen zijn niet bindend.



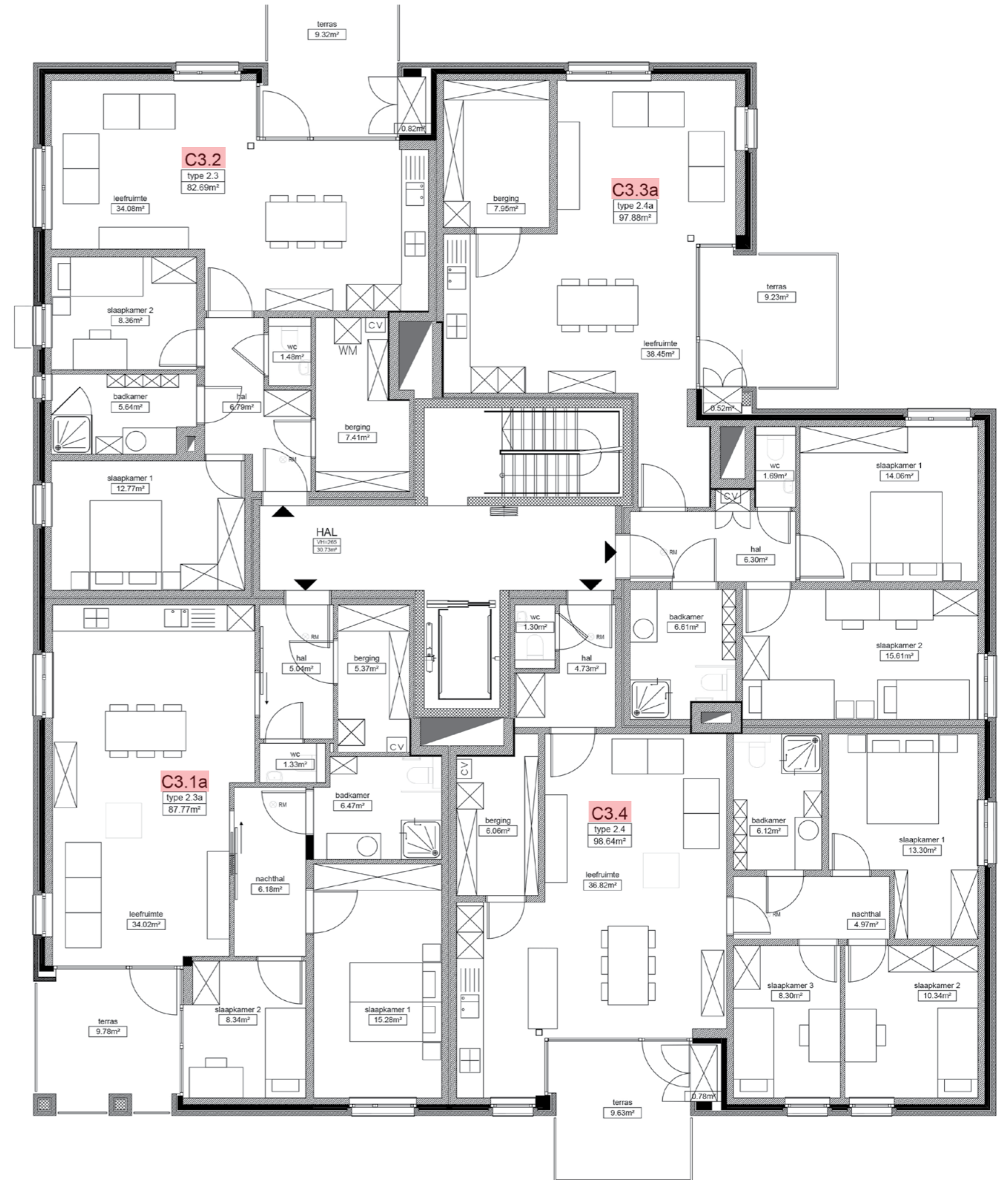
# BLOK C TWEEDE VERDIEPING



VERKOOPSPANNEN  
WOONPROJECT  
WELZIJNSCAMPUS

Deze plannen zijn niet bindend.

# BLOK C DERDE VERDIEPING



VERKOOPSPANNEN  
WOONPROJECT  
WELZIJNSCAMPUS

Deze plannen zijn niet bindend.

# BLOK C VIERDE VERDIEPING



BLOK C

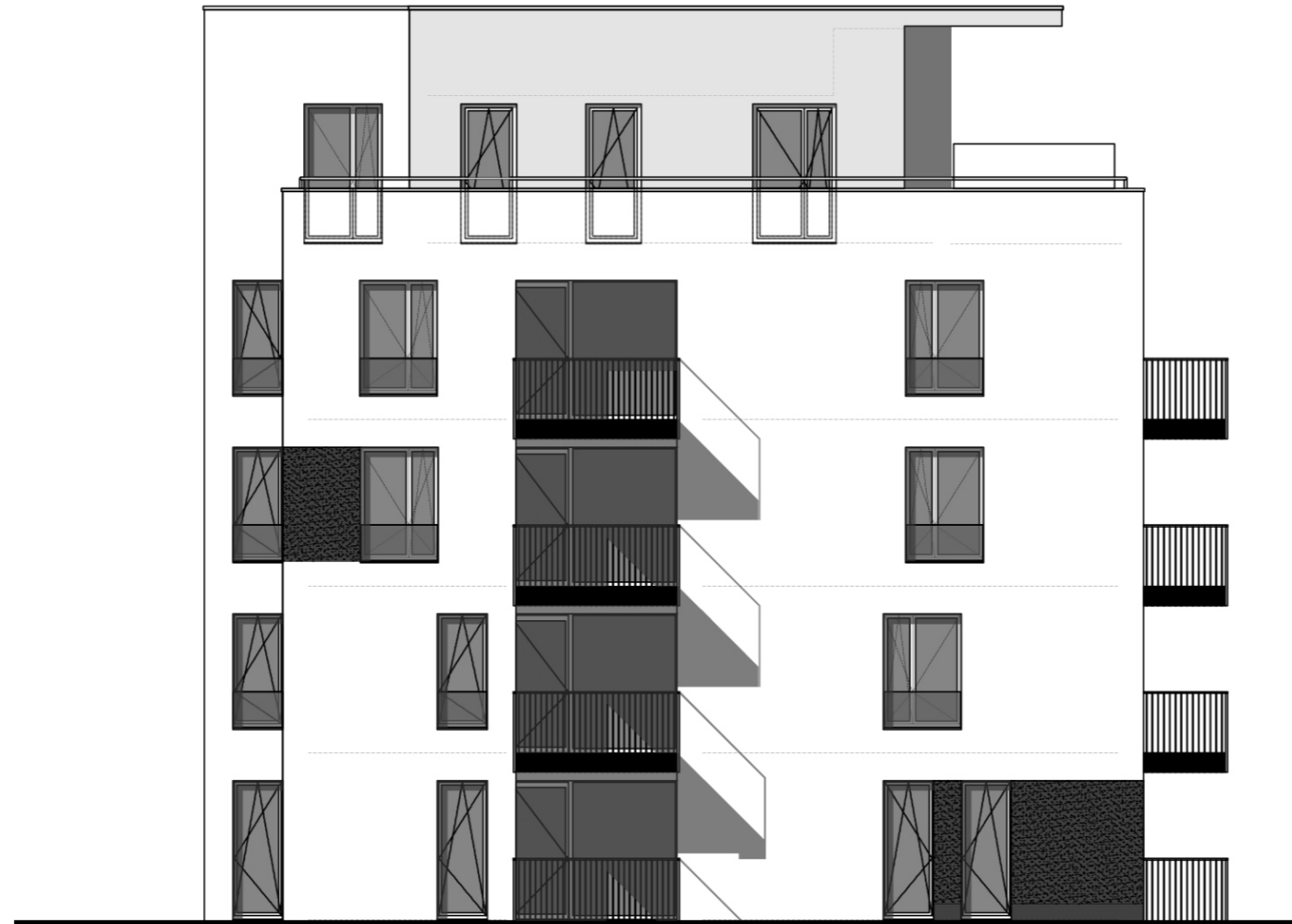


VERKOOPSPANNEN  
WOONPROJECT  
WELZIJNSCAMPUS

Deze plannen zijn bindend.

**BLOK D**

BLOK D



VOORGEVEL



ACHTERGEVEL



RECHTERZIJGEVEL

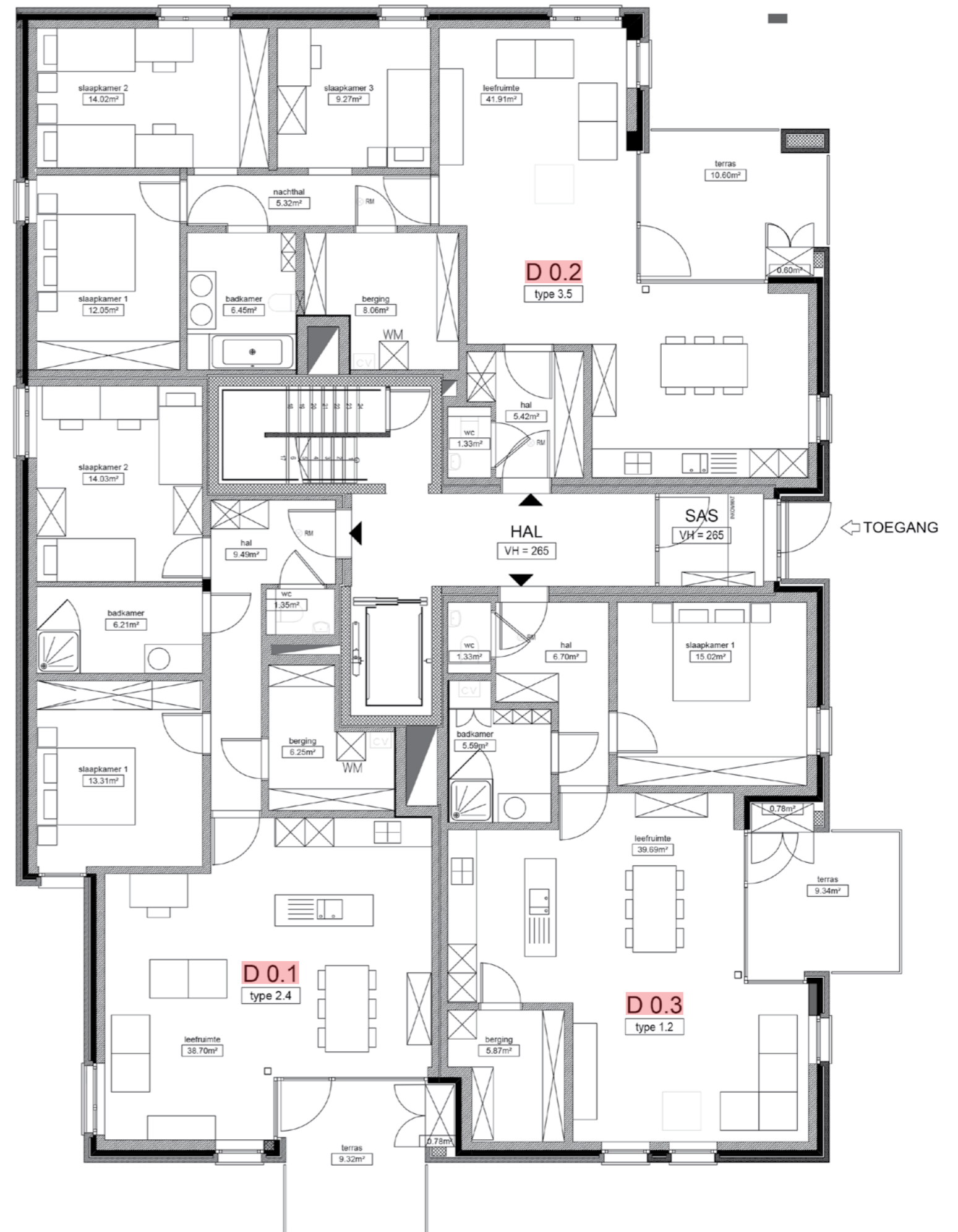


LINKERZIJGEVEL

VERKOOPSPANNEN  
WOONPROJECT  
WELZIJNSCAMPUS

Deze plannen zijn niet bindend.

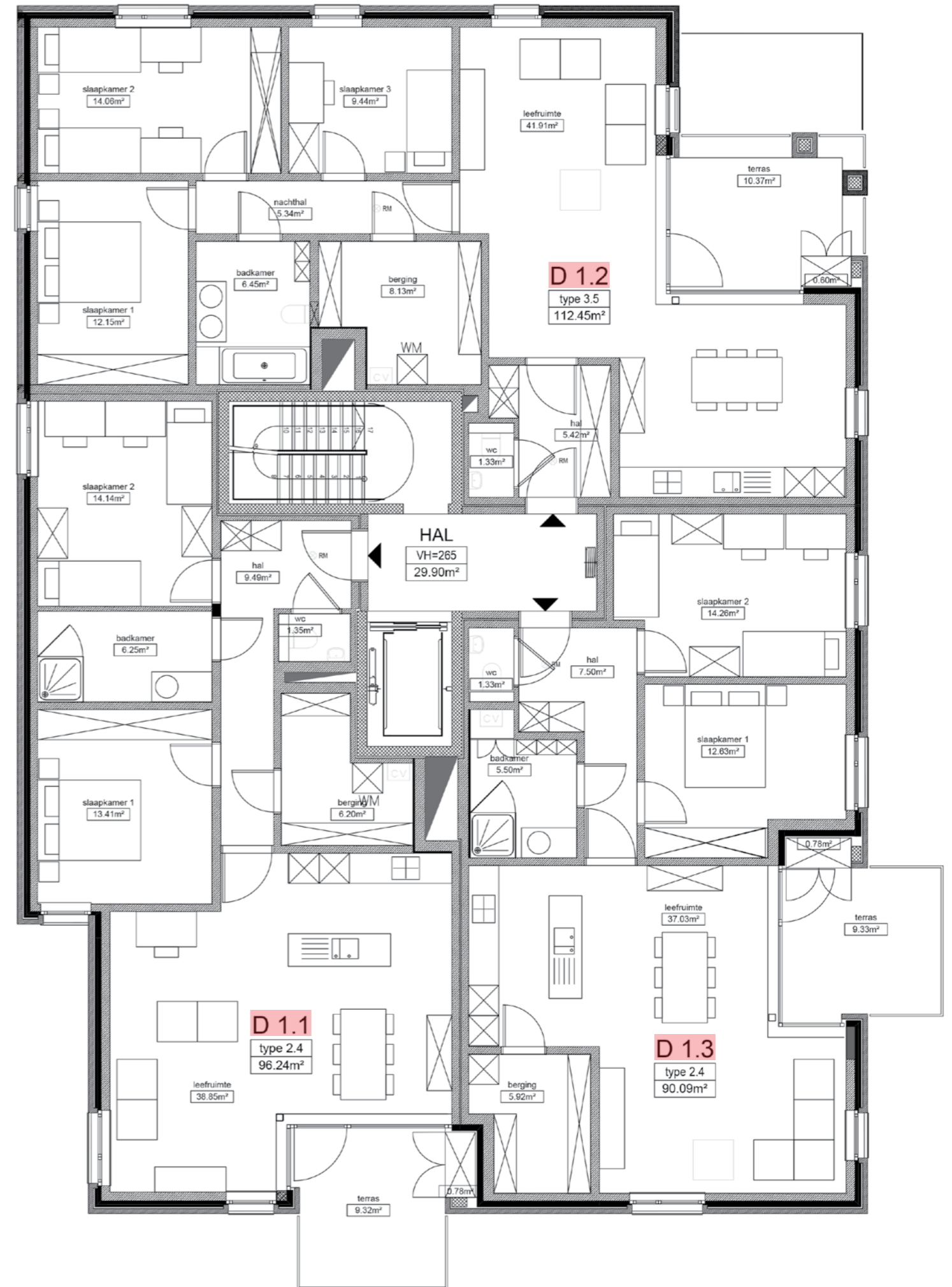
# BLOK D GELIJKVLOERSE VERDIEPING



VERKOOPSPANNEN  
WOONPROJECT  
WELZIJNSCAMPUS

Deze plannen zijn niet bindend.

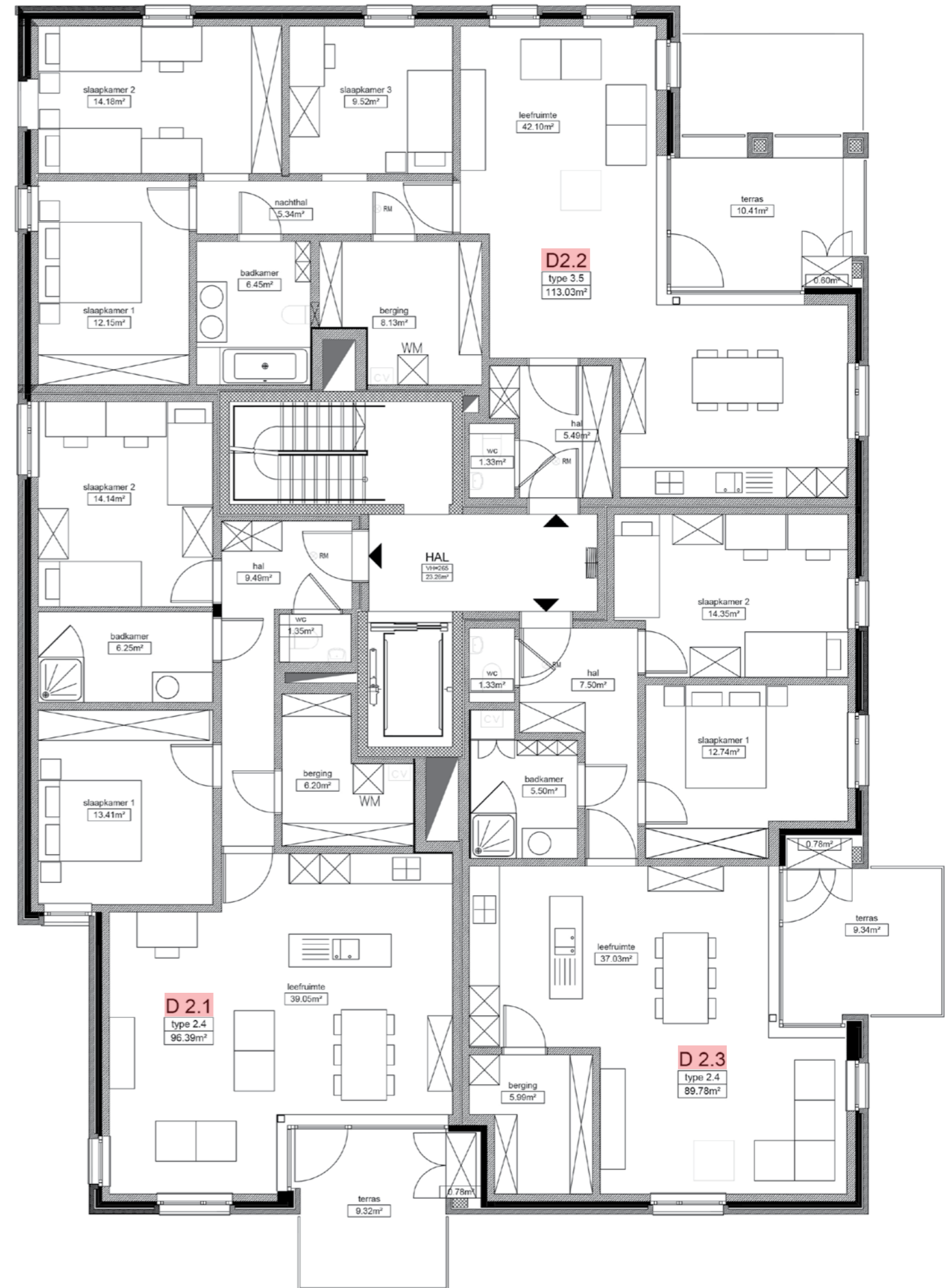
BLOK D EERSTE VERDIEPING



VERKOOPSPANNEN  
WOONPROJECT  
WELZIJNSCAMPUS

Deze plannen zijn niet bindend.

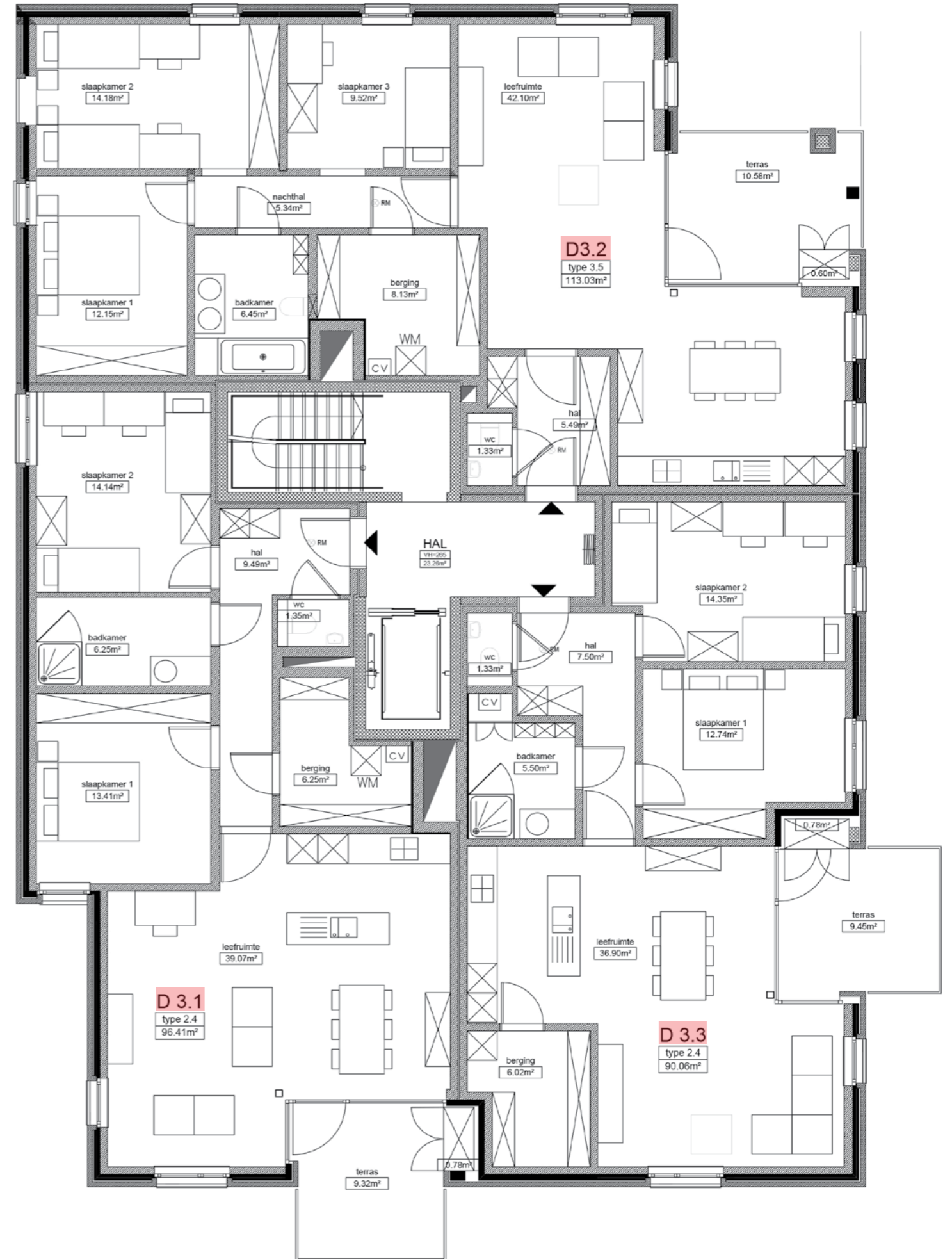
# BLOK D TWEEDE VERDIEPING



VERKOOPSPANNEN  
WOONPROJECT  
WELZIJNSCAMPUS

Deze plannen zijn niet bindend.

# BLOK D DERDE VERDIEPING

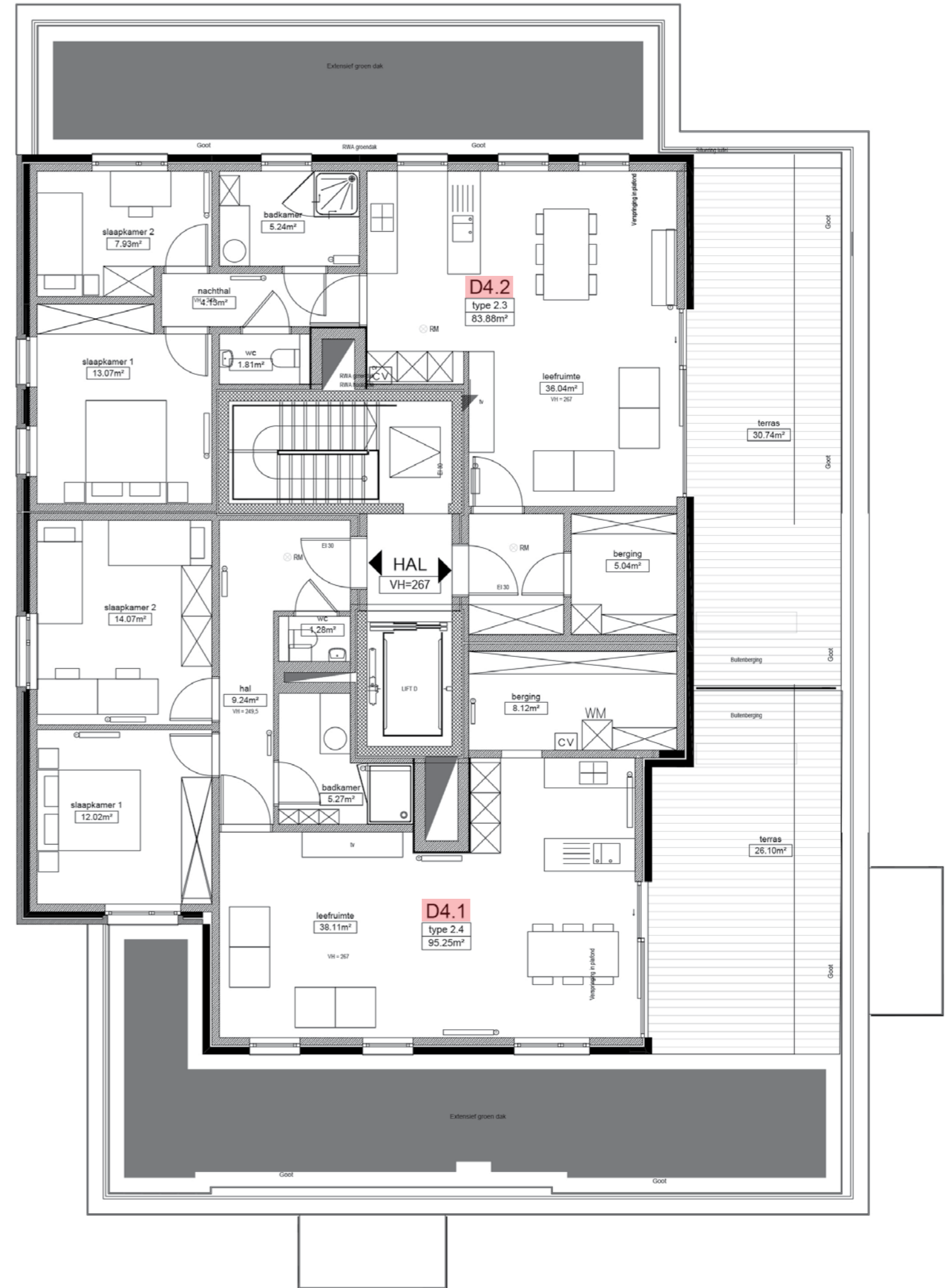


VERKOOPSPANNEN  
WOONPROJECT  
WELZIJNSCAMPUS

Deze plannen zijn niet bindend.



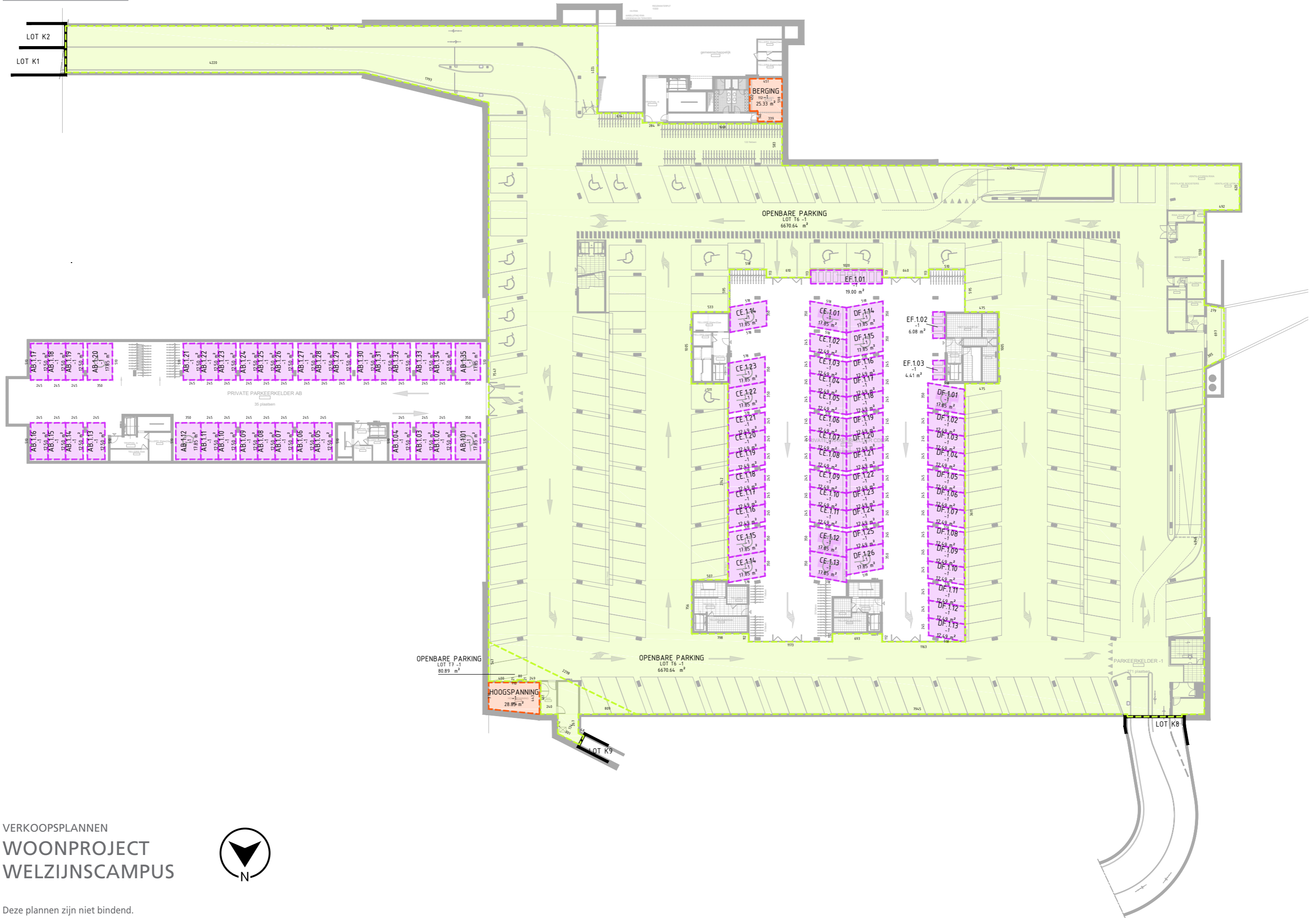
**BLOK D** VIERDE VERDIEPING



VERKOOPSPANNEN  
WOONPROJECT  
WELZIJNSCAMPUS

Deze plannen zijn niet bindend.

# PARKING



VERKOOPSPANNEN  
**WOONPROJECT  
 WELZIJNSCAMPUS**



Deze plannen zijn niet bindend.

# PARKING

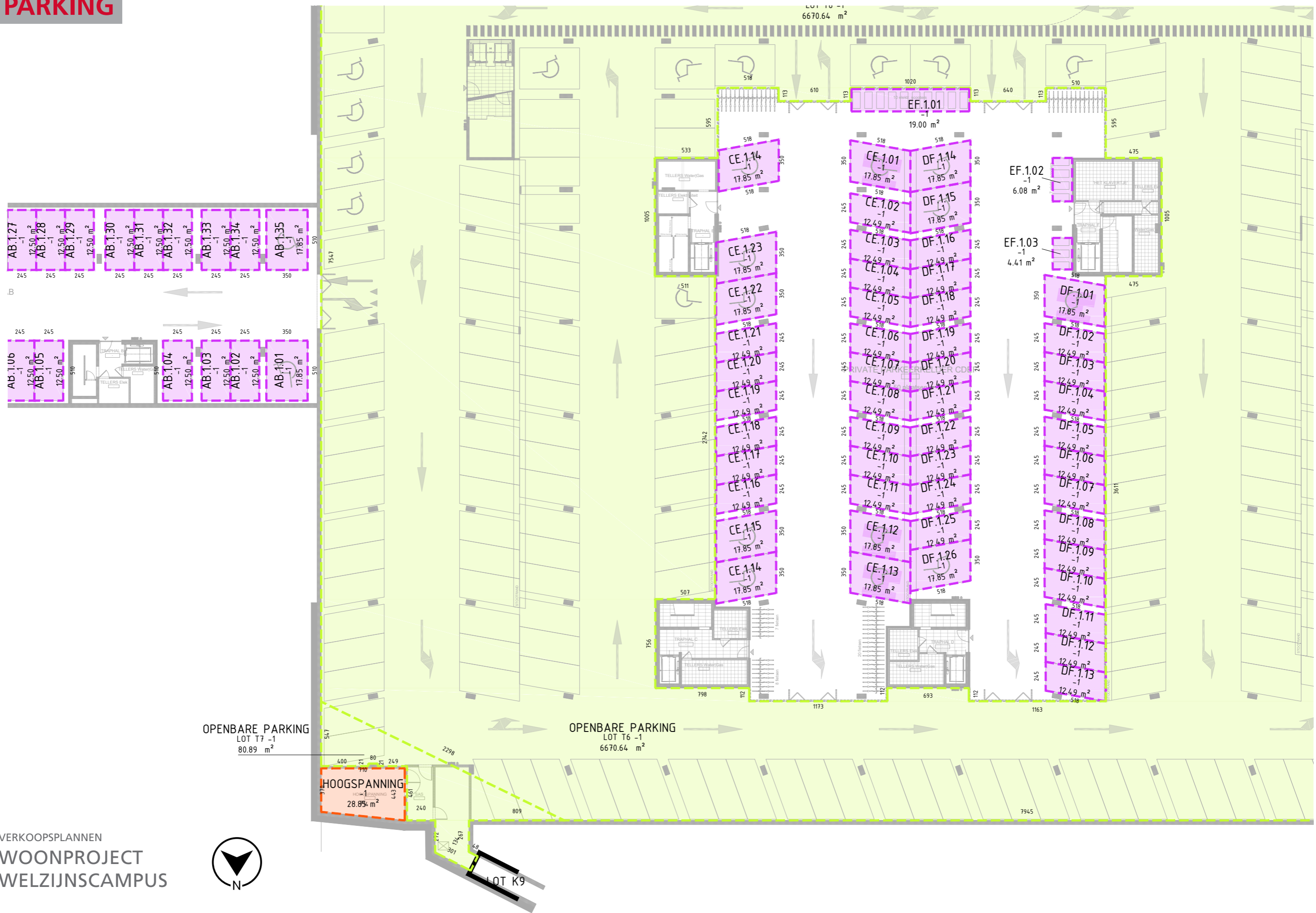


VERKOOPSPANNEN  
**WOONPROJECT  
 WELZIJNSCAMPUS**



Deze plannen zijn niet bindend.

# PARKING



VERKOOPSPANNEN  
WOONPROJECT  
WELZIJNSCAMPUS



Deze plannen zijn niet bindend.

## BESCHRIJVENDE NOTA APPARTEMENTEN LANDWAARTS

### 0.1 ALGEMEEN

#### 1.1 Het totale project "Poort tot Welzijnscampus Genk" bestaat uit:

- 66 sociale koopappartementen verdeeld over 4 bouwblokken langs de Weg naar As plein;
- 42 sociale assistentiewoningen met een polyvalente ruimte en één studio voor kortverblijf, verdeeld over 2 achterliggende bouwblokken;
- een multifunctioneel kantoorgebouw met dienstverlenende functies;
- een ondergrondse parkeergarage.

#### 1.2 De huidige verkoop heeft betrekking op de 66 koopappartementen met ondergrondse parkeerplaats.

Alle appartementen zijn rolstoelbezoekbaar, d.w.z. met drempelloze toegang en voldoende brede toegangsdeuren.

- 3 appartementen met 1 slaapkamer geschikt voor 2 personen
- 10 appartementen met 2 slaapkamer geschikt voor 3 personen
- 41 appartementen met 2 slaapkamer geschikt voor 4 personen
- 2 appartementen met 3 slaapkamer geschikt voor 4 personen
- 10 appartementen met 3 slaapkamer geschikt voor 5 personen

Hiervan zijn 15 appartementen (aangeduid met een kleine "a") ruimer bemeten zodat in de kernvertrekken een vrije draairuimte is voor een rolstoel. Dit zijn appartementen die zonder al te grote ingrepen aanpasbaar zijn aan eventuele specifieke noden van de bewoner. De aanpasbare appartementen geven echter ruimte voor toegankelijkheid en gebruiksgemak voor alle bewoners, van kinderen tot (over)grootouders. De uitrusting van de appartementen, zoals de douche en de keuken, is niet specifiek afgestemd op een mindervalide bewoner. De uitrusting kan echter in een latere fase door de bewoner zelf aangepast worden op basis van zijn specifieke noden.

#### 1.3 De appartementsgebouwen worden elk opgedeeld in functie van licht, lucht, zicht en perspectieven. Zo krijgen de appartementen een evenwaardige inplanting en hebben alle appartementen een meerzijdige daglichttoetreding met aandacht voor privacy, bezonning en uitzicht van de woonentiteiten.

De doorwaadbaarheid van het parkgebied wordt een belangrijke troef in de kwaliteit van wonen in het park. De hele welzijnscampus Porta Vida krijgt hierdoor een laag-drempelig en toegankelijk beeld, uitnodigend met een positieve uitstraling.

Ook de nabijheid van tal van zorgorganisaties biedt een meerwaarde voor de appartementen.

Het materiaalgebruik is ingetogen, eigentijds en duurzaam. Alle van buitenaf zichtbaar blijvende gevelmaterialen vallen binnen een harmonisch samengesteld geheel waarvan het ruimtelijk voorkomen afgestemd is aan het ruimtelijk voorkomen van het gebouw en zijn omgeving. Het kleurgebruik is het gevolg van materiaaleigen kleuren.

Rood-getinte baksteen (met recuperatie look) is het dominante gevelmateriaal van de bestaande en te behouden gebouwen op de site en hiermee sluiten we aan. Bovendien complementeert deze tint mooi bij de groene omgeving.

#### 1.4 Alle bouwblokken staan bovenop een grote ondergrondse parkeergarage die rechtstreeks vanuit elke bouwblok bereikbaar is.

Het grootste deel van de ondergrondse parking is publiek toegankelijk. De parking bestaat uit twee niveaus met een totale oppervlakte van ca. 18.000 m<sup>2</sup>.

Op de eerste kelderverdieping zijn plaatsen gereserveerd voor de koopappartementen en assistentiewoningen. Ieder koopappartement is gekoppeld aan een parkeerplaats. Enkele aanpasbare appartementen zijn gekoppeld aan een ruimere mindervalideparkeerplaats.

De parkeerplaatsen voor de bewoners worden voorzien in een zone onder de footprint van de desbetreffende woonblokken. Deze parkeerzones zijn afgesloten voor de gebruikers van de publieke parking. In de parking is ook ruimte voorzien voor het stallen van fietsen en voor de meterlokalen.

### 0.2 ARCHITECTUUR

#### 2.1 Gevelmaterialen

- Gevelsteen: rood-oranje genuanceerde handvorm gevelsteen (uitzicht van recuperatiesteen) (Nelissen – speciale produktie)
- Plint in keramische tegel: grijs genuanceerd
- Accentvlakken met lichtgrijs gekleurde gevelbepleistering
- Muren 4de verdieping: grijsachtige sandwichpanelen met microrib
- Ramen: thermisch geïsoleerde PVC-profielen (Schüco) met dubbele zonwerende beglazing
- Inkomdeuren en grote raamgehelen (schuiframen): gemoffeld aluminium (Schüco)
- Borstweringen en muurkappen: zwart gemoffeld alu
- Terrassen in prefab beton, afgewerkt met keramische tegels op tegel dragers

#### 2.2 Isolatiematerialen

- Vloer boven parking:
  - o uitvulling in cemmix 600 (min. 17cm)
  - o ISOBEL 200 - dikte 25cm
- Tussenvloeren:
  - o 7 cm isobel 200
  - o carrofoam 6+ (akoestische isolatie)
- Daken: 12cm PIR-isolatie
- Spouwmuren: 12 cm PIR-isolatie
- Sandwichpanelen 4de verdieping: 12 cm PIR-isolatie
- Beglazing: hoogrendementsbeglazing Guardian SUN 70/35 (U= 1,0W/m<sup>2</sup>K, LTA=70, ZTA=35)

#### 2.3 Afwerking

- Vloeren:
  - o Gemeenschap: keramische tegels 60/60 Cemento 660 R9, bijhorende tegelplint
  - o Appartementen: keramische tegels 45/45 Quartzit 737 R9, houten plint grondlaag, nog te schilderen
  - o Badkamers: 30/60 Cemento 660 R9
- Wanden en plafond: pleisterwerk, nog te schilderen
- Wandtegels:
  - o Badkamers: 30/60 Cemento 660 R9
  - o Keukens: 30/60, MAT wit
- Raamtabletten: Unimarble marmercomposiet "Pure White"
- Binnendeuren: schilderdeur tubespaan, nog te schilderen (uitg. inkomdeur appartement)
- Vast meubilair:
  - o Keuken meubel: M543 (houtspaanplaat bekleed met hogedruklaminaatplaat)
  - o Werkbladen: 38057DC Marmor De Mazi (vocht- en kraswerende houtspaanplaat)
  - o Badkamer meubel: M543 (houtspaanplaat bekleed met hogedruklaminaatplaat)
- Keukentoestellen:
  - o dubbele spoelbak
  - o 4-pits inductie kookplaat
  - o inbouw oven
  - o inbouw combi-microgolf
  - o vaatwasser
  - o inbouw koelkast met vriesvak 122cm
  - o dampkap (recirculatie type, 60cm)

### 0.3 TECHNIEKEN

#### 3.1 Verwarming/ventilatie

- Individuele gesloten condenserende gaswandketel (Viessmann) voor verwarming en warm water; met weersafhankelijke regeling en ruimtethermostaat in woonkamer
- Radiatoren met thermostatische kraan
- Mechanisch ventilatiesysteem C+ EVO (Renson): toevoer verse lucht via (raam)roosters in woon- en slaapkamers, afzuiging via natte ruimtes (keuken en badkamer)
- Individuele gasmeter in kelder

#### 3.2 Sanitair

- WC: hangtoilet met handwasbak, koudwaterkraan
- Badkamer:
  - o Douche met douchewand, thermostatische kraan met handdouche met glijstang
  - o Sommige appartementen hebben in plaats van douche een ligbad met thermostatische kraan met handdouche met glijstang
  - o Enkele lavabo (dubbele bij badkamers met ligbad), geïntegreerd in meubel met dubbele lade, thermostatische eengreepskraan en spiegel
- Aansluiting voor wasmachine in berging
- Keuken: aansluiting voor spoelbak en afwasmachine
- Individuele watermeter in kelder

#### 3.3 Elektriciteit

- Basisaansluiting telecom/internet tot in appartement: keuze operator aan koper; verdeling naar woonkamer
- Stopcontacten en schakelaars: Niko Living, wit
- Lichtpunten in elke ruimte (zonder armatuur)
- Verlichtingsarmatuur terrassen
- Autonome rookmelder in inkomhal
- Individuele elektriciteitsmeter in kelder
- Parlofooninstallatie met handsfree binnenpost
- Deurbel aan inkomdeur appartement zelf

### 0.4 GEMEENSCHAP

#### 4.1 Gemeenschappelijke ruimtes binnen

- Inkomhal met brievenbussen en parlofonie
- Gangen met keramische tegels en geschilderde wanden en plafond
- Elektrische lift (15 pers, 1150kg), met klapstoeltje
- Brandhaspels en schuimblustoestel op elke verdieping
- Centrale branddetectie
- Verlichting op bewegingsdetectie
- Noodverlichting in gangen en traphal

### 0.5 OMLIGGEND OPENBAAR DOMEIN

- Buitenverharding (plein in natuursteen plaveien, wandelpaden in geborsteld beton)
- Groenaanleg met diverse lage beplanting en bomen
- Openbare buitenverlichting
- Ondergrondse afvalcontainers voor gescheiden afvalverzameling